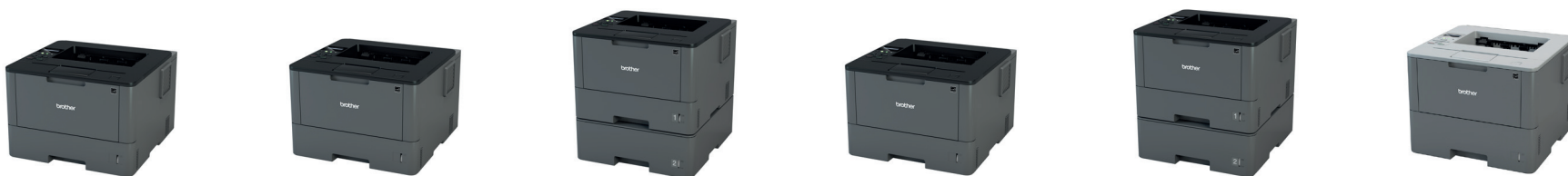




| Zwart-witlaserprinters                       | HL-1110   | HL-1210W  | HL-1212W  | HL-L2310D   | HL-L2350DW  | HL-L2370DN  | HL-L2375DW  |
|--|---|---|---|---|---|---|---|
| Printsnelheid                                | tot 20 ppm                                      | tot 20 ppm                                      | tot 20 ppm  | <b>tot 30 ppm</b>                                     | tot 30 ppm  | <b>tot 34 ppm</b>   | tot 34 ppm  |
| Printsnelheid dubbelzijdig (duplex)          | -   | -   | -   | <b>tot 7,5 ppm</b>                                    | tot 7,5 ppm   | <b>tot 8 ppm</b>  | tot 8 ppm   |
| Printresolutie                               | 2400 x 600 dpi                                  | 2400 x 600 dpi                                  | 2400 x 600 dpi  | <b>2400 x 600 dpi</b>                                 | 2400 x 600 dpi  | 2400 x 600 dpi  | 2400 x 600 dpi  |
| Geheugen                                     | 1 MB  | <b>32 MB</b>                                    | <b>32 MB</b>  | <b>32 MB</b>  | <b>64 MB</b>  | 64 MB   | 64 MB   |
| Lokale interface                             | Full-speed USB 2.0                              | <b>Hi-speed USB 2.0</b>                         | Hi-speed USB 2.0                                      | Hi-speed USB 2.0                                      | Hi-speed USB 2.0  | Hi-speed USB 2.0  | Hi-speed USB 2.0  |
| Netwerk interface                            | -   | <b>WLAN IEEE802.11b/g/n</b>                     | -   | -   | <b>WLAN IEEE802.11b/g/n</b>   | <b>LAN 10/100 Base-TX</b>   | <b>LAN 10/100 Base-TX<br/>WLAN IEEE802.11b/g/n</b>  |
| Overige interfaces                           | -   | -   | -   | -   | <b>Wi-Fi direct™</b>  | -   | <b>Wi-Fi direct™</b>  |
| Display                                      | 2 LED's   | <b>3 LED's</b>                                  | <b>3 LED's</b>  | <b>4 LED's</b>  | <b>1 regel LCD met 16 tekens</b>  | 1 regel LCD met 16 tekens / <b>1 LED</b>  | 1 regel LCD met 16 tekens / 1 LED   |
| Printertaal (emulatie)                       | GDI (host based)                                | GDI (host based)                                | GDI (host based)                                      | GDI (host based)                                      | GDI (host based)  | <b>PCL6</b>   | PCL6  |
| Ondersteunde besturingssystemen <sup>4</sup> | Windows, Macintosh, Linux                       | Windows, Macintosh, Linux                       | Windows, Macintosh, Linux                             | Windows, Macintosh, Linux                             | Windows, Macintosh, Linux   | Windows, Macintosh, Linux   | Windows, Macintosh, Linux   |
| <b>Papier</b>                                |   |   |   |   |   |   |   |
| Papierlade / papierinvoer                    | 150 vel papierinvoer                            | 150 vel papierinvoer                            | 150 vel papierinvoer                                  | <b>250 vel papierlade</b>                             | 250 vel papierlade  | 250 vel papierlade  | 250 vel papierlade  |
| Extra papierlade                             | -   | -   | -   | -   | -   | -   | -   |
| Handmatige papierinvoer                      | -   | -   | -   | <b>1 vel</b>  | 1 vel   | 1 vel   | 1 vel   |
| Papier uitvoer                               | 50 vel  | 50 vel  | 50 vel  | <b>150 vel / 1 vel rechtdoorvoerpad</b>               | 150 vel / 1 vel rechtdoorvoerpad  | 150 vel / 1 vel rechtdoorvoerpad  | 150 vel / 1 vel rechtdoorvoerpad  |
| <b>Print &amp; scan via mobiel en web</b>    |   |   |   |   |   |   |   |
| Mobiele verbindingen                         | -   | <b>Android, Apple, Windows Phone</b>            | -   | -   | Brother iPrint&Scan app <sup>2</sup> , Apple Air-print, Mopria, Android Print Service Plugin, Google Cloud print 2.0™ | Brother iPrint&Scan app <sup>2</sup> , Apple Air-print, Mopria, Android Print Service Plugin, Google Cloud print 2.0™ | Brother iPrint&Scan app <sup>2</sup> , Apple Air-print, Mopria, Android Print Service Plugin, Google Cloud print 2.0™ |
| Web- en cloudverbindingen <sup>4</sup>       | -   | <b>Android, Apple, Windows Phone</b>            | -   | -   | Brother iPrint&Scan app <sup>2</sup> , Apple Air-print, Mopria, Android Print Service Plugin, Google Cloud print 2.0™ | Brother iPrint&Scan app <sup>2</sup> , Apple Air-print, Mopria, Android Print Service Plugin, Google Cloud print 2.0™ | Brother iPrint&Scan app <sup>2</sup> , Apple Air-print, Mopria, Android Print Service Plugin, Google Cloud print 2.0™ |
| <b>Capaciteit per maand</b>                  |   |   |   |   |   |   |   |
| Aanbevolen aantal afdrukken per maand.       | 250 - 1800 pagina's                             | 250 - 1.800 pagina's                            | 250 - 1.800 pagina's                                  | <b>250 - 2.000 pagina's</b>                           | 250 - 2.000 pagina's  | 250 - 2.000 pagina's  | 250 - 2.000 pagina's  |
| Maximaal aantal afdrukken per maand          | 10.000 pagina's                                 | 10.000 pagina's                                 | 10.000 pagina's                                       | <b>15.000 pagina's</b>                                | 15.000 pagina's   | 15.000 pagina's   | 15.000 pagina's   |
| <b>Verbruiksartikelen</b>                    |   |   |   |   |   |   |   |
| Meegeleverde toner                           | circa 700 pagina's <sup>1</sup>                 | ca. 700 pagina's <sup>1</sup>                   | <b>ca. 1000 pagina's<sup>1</sup></b>                  | <b>circa 700 pagina's<sup>1</sup></b>                 | circa 700 pagina's <sup>1</sup>   | circa 700 pagina's <sup>1</sup>   | <b>circa 1.200 pagina's<sup>1</sup></b>   |
| Standaard toner                              | TN-1050<br>(circa 1.000 pagina's <sup>1</sup> ) | TN-1050<br>(circa 1.000 pagina's <sup>1</sup> ) | <b>TN-2410<br/>(circa 1.200 pagina's<sup>1</sup>)</b> | <b>TN-2410<br/>(circa 1.200 pagina's<sup>1</sup>)</b> | TN-2410<br>(circa 1.200 pagina's <sup>1</sup> )   | TN-2410<br>(circa 1.200 pagina's <sup>1</sup> )   | TN-2410<br>(circa 1.200 pagina's <sup>1</sup> )   |
| Hoge capaciteit toner                        | -   | -   | <b>TN-2420<br/>(circa 3.000 pagina's<sup>1</sup>)</b> | <b>TN-2420<br/>(circa 3.000 pagina's<sup>1</sup>)</b> | TN-2420<br>(circa 3.000 pagina's <sup>1</sup> )   | TN-2420<br>(circa 3.000 pagina's <sup>1</sup> )   | TN-2420<br>(circa 3.000 pagina's <sup>1</sup> )   |
| Drum   | DR-1050<br>(circa 10.000 pagina's)              | DR-1050<br>(circa 10.000 pagina's)              | <b>DR-2400<br/>(circa 12.000 pagina's)</b>            | <b>DR-2400<br/>(circa 12.000 pagina's)</b>            | DR-2400<br>(circa 12.000 pagina's)  | DR-2400<br>(circa 12.000 pagina's)  | DR-2400<br>(circa 12.000 pagina's)  |
| Website                                      | <a href="#">HL-1110</a>                         | <a href="#">HL-1210W</a>                        | <a href="#">HL-1212W</a>                              | <a href="#">HL-L2310D</a>                             | <a href="#">HL-L2350DW</a>  | <a href="#">HL-L2370DN</a>  | <a href="#">HL-L2375DW</a>  |

<sup>1</sup> Berekend in overeenkomst met ISO/IEC 19752 <sup>2</sup> Kijk voor de meest recente ondersteuning op [www.brother.nl/iprintscan](http://www.brother.nl/iprintscan) <sup>3</sup> Kijk voor de meest recente ondersteuning op [www.brother.nl/connect](http://www.brother.nl/connect) <sup>4</sup> Kijk voor de meest recente ondersteuning op [www.brother.nl/bsc](http://www.brother.nl/bsc)



| Zwart-witlaserprinters   | HL-L5000D  | HL-L5100DN   | HL-L5100DNT  | HL-L5200DW   | HL-L5200DWT  | HL-L6250DN   |
|--|--|--|--|--|--|--|
| Printsnelheid  | 40 ppm   | 40 ppm   | 40 ppm   | 40 ppm   | 40 ppm   | <b>46 ppm</b>  |
| Printsnelheid dubbelzijdig (duplex)                            | 10 ppm   | 10 ppm   | 10 ppm   | 10 ppm   | 10 ppm   | <b>12 ppm</b>  |
| Printresolutie   | 1200 x 1200 dpi  | 1200 x 1200 dpi  | 1200 x 1200 dpi  | 1200 x 1200 dpi  | 1200 x 1200 dpi  | 1200 x 1200 dpi  |
| Geheugen   | 128 MB   | <b>256 MB</b>  | 256 MB   | 256 MB   | 256 MB   | 256 MB   |
| Lokale interface   | Hi-speed USB 2.0<br>IEEE1284 parallel (i.c.m. PC-5000)   | Hi-speed USB 2.0   | Hi-speed USB 2.0   | Hi-speed USB 2.0   | Hi-speed USB 2.0   | Hi-speed USB 2.0   |
| Netwerk interface  | -  | <b>LAN 10Base-T/100Base-TX</b>   | LAN 10Base-T/100Base-TX  | LAN 10Base-T/100Base-TX<br><b>WLAN IEEE 802.11b/g/n</b>  | LAN 10Base-T/100Base-TX<br>WLAN IEEE 802.11b/g/n   | <b>LAN 10Base-T/100Base-TX/1000Base-T</b>  |
| Overige interfaces   | -  | -  | -  | Wi-Fi direct™  | Wi-Fi direct™  | -  |
| Stille werking   | ja   | ja   | ja   | ja   | ja   | ja   |
| Display  | 1 regel LCD met 16 tekens / 2 LED's  | 1 regel LCD met 16 tekens / <b>3 LED's</b>   | 1 regel LCD met 16 tekens / 3 LED's  | 1 regel LCD met 16 tekens / 3 LED's  | 1 regel LCD met 16 tekens / 3 LED's  | 1 regel LCD met 16 tekens / 3 LED's  |
| Printertaal (emulatie)   | PCL6, BR-Script3 (Postscript®3),<br>IBM Proprinter XL, Epson FX-850,<br>PDF Versie 1.7, XPS Versie 1.0         | PCL6, BR-Script3 (Postscript®3),<br>IBM Proprinter XL, Epson FX-850,<br>PDF Versie 1.7, XPS Versie 1.0                 | PCL6, BR-Script3 (Postscript®3),<br>IBM Proprinter XL, Epson FX-850,<br>PDF Versie 1.7, XPS Versie 1.0                 | PCL6, BR-Script3 (Postscript®3),<br>IBM Proprinter XL, Epson FX-850,<br>PDF Versie 1.7, XPS versie 1.0                 | PCL6, BR-Script3 (Postscript®3),<br>IBM Proprinter XL, Epson FX-850,<br>PDF Versie 1.7, XPS Versie 1.0                 | PCL6, BR-Script3 (Postscript®3),<br>IBM Proprinter XL, Epson FX-850,<br>PDF Versie 1.7, XPS Versie 1.0   |
| Ondersteunde besturingssystemen <sup>4</sup>                   | Windows, Macintosh, Linux  | Windows, Macintosh, Linux  | Windows, Macintosh, Linux  | Windows, Macintosh, Linux  | Windows, Macintosh, Linux  | Windows, Macintosh, Linux  |
| <b>Papier</b>  |  |  |  |  |  |  |
| Standaard papierlade(n)  | 250 vel  | 250 vel  | <b>1x 250 vel en 1x 520 vel</b>  | 250 vel  | <b>1x 250 vel en 1x 520 vel</b>  | <b>520 vel</b>   |
| Optionele papierlade(n)  | max. 2x 250 vel (LT-5500)<br>max. 2x 520 vel (LT-6500)<br>max. 1x 250 vel en 1x 520 vel (LT-5500/6500)         | max. 2x 250 vel (LT-5500)<br>max. 2x 520 vel (LT-6500)<br>max. 1x 250 vel en 1x 520 vel (LT-5500/6500)                 | <b>max. 1x 250 vel (LT-5500)<br/>max. 1x 520 vel (LT-6500)</b>   | <b>max. 2x 250 vel (LT-5500)<br/>max. 2x 520 vel (LT-6500)<br/>max. 1x 250 vel en 1x 520 vel (LT-5500/6500)</b>        | <b>max. 1x 250 vel (LT-5500)<br/>max. 1x 520 vel (LT-6500)</b>   | <b>max. 3x 250 vel (LT-5500)<br/>max. 2x 520 vel (LT-6500)<br/>max. 1x 250 vel en 1x 520 vel (LT-5500/6500)</b>  |
| Universele papierinvoer  | 50 vel   | 50 vel   | 50 vel   | 50 vel   | 50 vel   | 50 vel   |
| Papier uitvoer   | 150 vel / 1 vel rechtdoorvoerpad   | 150 vel / 1 vel rechtdoorvoerpad   | 150 vel / 1 vel rechtdoorvoerpad   | 150 vel / 1 vel rechtdoorvoerpad   | 150 vel / 1 vel rechtdoorvoerpad   | 150 vel / 10 vel rechtdoorvoerpad  |
| Optionele papier uitvoer                                       | -  | -  | -  | -  | -  | -  |
| <b>Print &amp; scan via mobiel en web</b>                      |  |  |  |  |  |  |
| Mobiele verbindingen<br>Web- en cloudverbindingen <sup>4</sup> | -  | Brother iPrint&Scan app <sup>2</sup> , Apple<br>Airprint, Mopria, Android Print Service<br>Plugin, Google Cloud print™ | Brother iPrint&Scan app <sup>2</sup> , Apple<br>Airprint, Mopria, Android Print Service<br>Plugin, Google Cloud print™ | Brother iPrint&Scan app <sup>2</sup> , Apple<br>Airprint, Mopria, Android Print Service<br>Plugin, Google Cloud print™ | Brother iPrint&Scan app <sup>2</sup> , Apple<br>Airprint, Mopria, Android Print Service<br>Plugin, Google Cloud print™ | Brother iPrint&Scan app <sup>2</sup> , Apple<br>Airprint, Mopria, Android Print Service<br>Plugin, Google Cloud print™   |
| <b>Capaciteit per maand</b>                                    |  |  |  |  |  |  |
| Aanbevolen aantal afdrucken per maand                          | 3.500 pagina's   | 3.500 pagina's   | 3.500 pagina's   | 3.500 pagina's   | 3.500 pagina's   | <b>5.000 pagina's</b>  |
| Maximaal aantal afdrucken per maand                            | 50.000 pagina's  | 50.000 pagina's  | 50.000 pagina's  | 50.000 pagina's  | 50.000 pagina's  | <b>100.000 pagina's</b>  |
| <b>Verbruiksartikelen</b>                                      |  |  |  |  |  |  |
| Meegeleverde toner   | circa 2.000 pagina's <sup>1</sup>  | <b>circa 3.000 pagina's<sup>1</sup></b>  | circa 3.000 pagina's <sup>1</sup>  | circa 3.000 pagina's <sup>1</sup>  | circa 3.000 pagina's <sup>1</sup>  | <b>circa 12.000 pagina's<sup>1</sup></b>   |
| Beschikbare toners   | standaard toner:<br>TN-3430 (circa 3.000 pagina's)<br>hoge capaciteit toner:<br>TN-3480 (circa 8.000 pagina's) | standaard toner:<br>TN-3430 (circa 3.000 pagina's)<br>hoge capaciteit toner:<br>TN-3480 (circa 8.000 pagina's)         | standaard toner:<br>TN-3430 (circa 3.000 pagina's)<br>hoge capaciteit toner:<br>TN-3480 (circa 8.000 pagina's)         | standaard toner:<br>TN-3430 (circa 3.000 pagina's)<br>hoge capaciteit toner:<br>TN-3480 (circa 8.000 pagina's)         | standaard toner:<br>TN-3430 (circa 3.000 pagina's)<br>hoge capaciteit toner:<br>TN-3480 (circa 8.000 pagina's)         | standaard toner:<br>TN-3430 (circa 3.000 pagina's)<br>hoge capaciteit toner:<br>TN-3480 (circa 8.000 pagina's)<br><b>super hoge capaciteit toner:<br/>TN-3512 (circa 12.000 pag<sup>1</sup>)</b> |
| Drum   | DR-3400 (circa 30.000-50.000 pagina's)   | DR-3400 (circa 30.000-50.000 pagina's)   | DR-3400 (circa 30.000-50.000 pagina's)   | DR-3400 (circa 30.000-50.000 pagina's)   | DR-3400 (circa 30.000-50.000 pagina's)   | DR-3400 (circa 30.000-50.000 pagina's)   |
| Website  | <a href="#">HL-L5000D</a>  | <a href="#">HL-L5100DN</a>   | <a href="#">HL-L5100DNT</a>  | <a href="#">HL-L5200DW</a>   | <a href="#">HL-L5200DWT</a>  | <a href="#">HL-L6250DN</a>   |

<sup>1</sup> Berekend in overeenkomst met ISO/IEC 19752 <sup>2</sup> Kijk voor de meest recente ondersteuning op [www.brother.nl/printscaan](http://www.brother.nl/printscaan) <sup>3</sup> Kijk voor de meest recente ondersteuning op [www.brother.nl/connect](http://www.brother.nl/connect) <sup>4</sup> Kijk voor de meest recente ondersteuning op [www.brother.nl/bsc](http://www.brother.nl/bsc)

# Zwart-witlaserprinters en hogesnelheidsprinters HL



| Zwart-witlaser- en hogesnelheidsprinters                       | HL-L6300DW  | HL-L6300DWT   | HL-L6400DW  | HL-L6400DWT   | HL-S7000DN  |
|--|---|---|---|---|---|
| Technologie  | laser   | laser   | laser   | laser   | inkjet  |
| Printsnelheid  | 46 ppm  | 46 ppm  | <b>50 ppm</b>   | 50 ppm  | <b>100 ppm</b>  |
| Printsnelheid dubbelzijdig (duplex)                            | 12 ppm  | 12 ppm  | 12 ppm  | 12 ppm  | <b>50 ipm</b>   |
| Printresolutie   | 1200 x 1200 dpi   | 1200 x 1200 dpi   | 1200 x 1200 dpi   | 1200 x 1200 dpi   | 600x 600 dpi  |
| Geheugen   | 256 MB  | 256 MB  | <b>512 MB</b>   | 512 MB  | 512 MB  |
| Lokale interface   | Hi-speed USB 2.0  | Hi-speed USB 2.0  | Hi-speed USB 2.0  | Hi-speed USB 2.0  | Hi-speed USB 2.0  |
| Netwerk interface  | LAN 10Base-T/100Base-TX/1000Base-T<br>WLAN IEEE 802.11b/g/n   | LAN 10Base-T/100Base-TX/1000Base-T<br>WLAN IEEE 802.11b/g/n   | LAN 10Base-T/100Base-TX/1000Base-T<br>WLAN IEEE 802.11b/g/n   | LAN 10Base-T/100Base-TX/1000Base-T<br>WLAN IEEE 802.11b/g/n   | LAN 10Base-T/100Base-TX/1000Base-T<br>WLAN IEEE 802.11b/g/n               |
| Overige interfaces   | Wi-Fi direct™ / NFC   | Wi-Fi direct™ / NFC   | Wi-Fi direct™ / NFC   | Wi-Fi direct™ / NFC   | -   |
| Stille werking   | ja  | ja  | ja  | ja  | -   |
| Display  | 4,5 LCD touchscreen   | 4,5 LCD touchscreen   | 4,5 LCD touchscreen   | 4,5 LCD touchscreen   | <b>5 regels LCD met 16 tekens / 2 LED's</b>                               |
| Printertaal (emulatie)   | PCL6, BR-Script3 (Postscript®3),<br>IBM Proprinter XL, Epson FX-850,<br>PDF Version 1.7, XPS Version 1.0                                    | PCL6, BR-Script3 (Postscript®3),<br>IBM Proprinter XL, Epson FX-850,<br>PDF Version 1.7, XPS Version 1.0                                    | PCL6, BR-Script3 (Postscript®3),<br>IBM Proprinter XL, Epson FX-850,<br>PDF Version 1.7, XPS Version 1.0                                    | PCL6, BR-Script3 (Postscript®3),<br>IBM Proprinter XL, Epson FX-850,<br>PDF Version 1.7, XPS Version 1.0                                    | PCL6, BR-Script3 (Postscript®3), XPS                                      |
| Ondersteunde besturingssystemen <sup>4</sup>                   | Windows, Macintosh, Linux   | Windows, Macintosh, Linux   | Windows, Macintosh, Linux   | Windows, Macintosh, Linux   | Windows, Macintosh, Linux   |
| <b>Papier</b>  |   |   |   |   |   |
| Standaard papierlade(n)  | 520 vel   | <b>2x 520 vel</b>   | <b>520 vel</b>  | <b>2x 520 vel</b>   | <b>500 vel</b>  |
| Optionele papierlade(n)  | <b>max. 3x 250 vel (LT-5505)<br/>max. 2x 520 vel (LT-6505)<br/>max. 1x 250 vel en 1x 520 vel (LT-5505/6505)</b>                             | <b>max. 1x 250 vel of 1x 520 vel<br/>(LT-5505 en/of LT-6505)</b>  | <b>max. 3x 250 vel (LT-5505)<br/>max. 2x 520 vel (LT-6505)<br/>max. 1x 250 vel en 1x 520 vel (LT-5505/6505)</b>                             | <b>max. 1x 250 vel of 1x 520 vel<br/>(LT-5505 en/of LT-6505)</b>  | <b>max. 3x 500 vel (LT-7100)</b>  |
| Optinonele papierunit  | <b>papierunit van 4 x 520 vel (TT-4000)</b>   | -   | <b>papierunit van 4 x 520 vel (TT-4000)</b>   | -   | -   |
| Universele papierinvoer  | 50 vel  | 50 vel  | 50 vel  | 50 vel  | <b>100 vel</b>  |
| Papier uitvoer   | 250 vel / 10 vel rechtdoorvoerpad   | 250 vel / 10 vel rechtdoorvoerpad   | 250 vel / 10 vel rechtdoorvoerpad   | 250 vel / 10 vel rechtdoorvoerpad   | <b>500 vel / 100 vel rechtdoorvoerpad</b>                                 |
| Optionele papier uitvoer                                       | mailbox met 4 uitvoerladen voor 100 vel<br>(MX-4000)  | mailbox met 4 uitvoerladen voor 100 vel<br>(MX-4000)  | mailbox met 4 uitvoerladen voor 100 vel<br>(MX-4000)  | mailbox met 4 uitvoerladen voor 100 vel<br>(MX-4000)  | papieruitvoer voor 500 vel (MX-7100)                                      |
| <b>Print &amp; scan via mobiel en web</b>                      |   |   |   |   |   |
| Mobiele verbindingen<br>Web- en cloudverbindingen <sup>4</sup> | iPrint&Scan app <sup>2</sup> , Apple Airprint, Mopria,<br>Dropbox, Android Print Service Plugin,<br>Google Cloud print™, Box, Google Drive™ | iPrint&Scan app <sup>2</sup> , Apple Airprint, Mopria,<br>Dropbox, Android Print Service Plugin,<br>Google Cloud print™, Box, Google Drive™ | iPrint&Scan app <sup>2</sup> , Apple Airprint, Mopria,<br>Dropbox, Android Print Service Plugin,<br>Google Cloud print™, Box, Google Drive™ | iPrint&Scan app <sup>2</sup> , Apple Airprint, Mopria,<br>Dropbox, Android Print Service Plugin,<br>Google Cloud print™, Box, Google Drive™ | -   |
| <b>Capaciteit per maand</b>                                    |   |   |   |   |   |
| Aanbevolen aantal afdrucken per maand                          | 7.500 pagina's  | 7.500 pagina's  | <b>10.000 pagina's</b>  | 10.000 pagina's   | <b>5.000 - 20.000 pagina's</b>  |
| Maximaal aantal afdrucken per maand                            | 125.000 pagina's  | 125.000 pagina's  | <b>150.000 pagina's</b>   | 150.000 pagina's  | <b>275.000 pagina's</b>   |
| <b>Verbruiksartikelen</b>                                      |   |   |   |   |   |
| Meegeleverde toner   | circa 8.000 pagina's <sup>1</sup>   | circa 8.000 pagina's <sup>1</sup>   | <b>circa 12.000 pagina's<sup>1</sup></b>  | circa 12.000 pagina's <sup>1</sup>  | circa 10.000 pagina's <sup>1</sup>  |
| Beschikbare toners   | standaard toner:<br>TN-3430 (circa 3.000 pagina's)<br>hoge capaciteit toner:<br>TN-3480 (circa 8.000 pagina's)                              | standaard toner:<br>TN-3430 (circa 3.000 pagina's)<br>hoge capaciteit toner:<br>TN-3480 (circa 8.000 pagina's)                              | standaard toner:<br>TN-3430 (circa 3.000 pagina's)<br>hoge capaciteit toner:<br>TN-3480 (circa 8.000 pagina's)                              | standaard toner:<br>TN-3430 (circa 3.000 pagina's)<br>hoge capaciteit toner:<br>TN-3480 (circa 8.000 pagina's)                              | <b>hoge capaciteit inktcartridge: HC-05BK<br/>(circa 30.000 pagina's)</b> |
| Drum   | DR-3400 (circa 30.000 - 50.000 pagina's)  | DR-3400 (circa 30.000 - 50.000 pagina's)  | DR-3400 (circa 30.000 - 50.000 pagina's)  | DR-3400 (circa 30.000 - 50.000 pagina's)  | -   |

<sup>1</sup> Berekend in overeenkomst met ISO/IEC 19752 of 24711 <sup>2</sup> Kijk voor de meest recente ondersteuning op [www.brother.nl/printsan](http://www.brother.nl/printsan) <sup>3</sup> Kijk voor de meest recente ondersteuning op [www.brother.nl/connect](http://www.brother.nl/connect) <sup>4</sup> Kijk voor de meest recente ondersteuning op [www.brother.nl/bsc](http://www.brother.nl/bsc)



| Kleurenled- en laserprinters                                   | HL-3140CW   | HL-3150CDW  | HL-3170CDW  | HL-L8260CDW  | HL-L8360CDW  | HL-L9310CDW  | HL-L9310CDWT   |
|--|---|---|---|--|--|--|--|
| Technologie  | single pass kleurenledprinter   | single pass kleurenledprinter   | single pass kleurenledprinter   | single pass kleurenlaserprinter  | single pass kleurenlaserprinter  | single pass kleurenlaserprinter  | single pass kleurenlaserprinter  |
| Printsnelheid (zwart-wit/kleur)                                | tot 18 ppm  | tot 18 ppm  | <b>tot 22 ppm</b>   | <b>tot 31 ppm</b>  | tot 31 ppm   | tot 31 ppm   | tot 31 ppm   |
| Printsnelheid dubbelzijdig (duplex)                            | -   | <b>7 ipm (3,5 ppm)</b>  | 7 ipm (3,5 ppm)   | <b>14 ipm (7 ppm)</b>  | 14 ipm (7 ppm)   | 14 ipm (7 ppm)   | 14 ipm (7 ppm)   |
| Printresolutie   | tot 2400 x 600 dpi  | tot 2400 x 600 dpi  | tot 2400 x 600 dpi  | tot 2400 x 600 dpi   | tot 2400 x 600 dpi   | tot 2400 x 600 dpi   | tot 2400 x 600 dpi   |
| Geheugen   | 64 MB   | 64 MB   | <b>128 MB</b>   | <b>256 MB</b>  | <b>512 MB</b>  | <b>1 GB</b>  | <b>1 GB</b>  |
| Lokale interface   | Hi-Speed USB 2.0  | Hi-Speed USB 2.0  | Hi-Speed USB 2.0  | Hi-Speed USB 2.0   | Hi-Speed USB 2.0   | Hi-Speed USB 2.0   | Hi-Speed USB 2.0   |
| Netwerk interface  | IEEE 802.11b/g/n  | LAN 10/100 Base-TX<br><b>WLAN IEEE 802.11b/g/n</b>  | LAN 10/100 Base-TX<br>WLAN IEEE 802.11b/g/n   | <b>LAN 10Base-T/100Base-TX/1000Base-T</b><br>WLAN IEEE 802.11b/g/n   | LAN 10Base-T/100Base-TX/1000Base-T<br>WLAN IEEE 802.11b/g/n  | LAN 10Base-T/100Base-TX/1000Base-T<br>WLAN IEEE 802.11b/g/n  | LAN 10Base-T/100Base-TX/1000Base-T<br>WLAN IEEE 802.11b/g/n  |
| Overige interfaces   | Wi-Fi direct™   | Wi-Fi direct™   | Wi-Fi direct™   | Wi-Fi direct™  | <b>NFC, Wi-Fi direct™</b>  | <b>NFC, Wi-Fi direct™</b>  | <b>NFC, Wi-Fi direct™</b>  |
| USB host   | -   | -   | -   | <b>voorzijde: direct print vanaf USB stick</b>   | <b>voorzijde: direct print vanaf USB stick</b><br><b>achterzijde: voor NFC kaartlezer</b>  | <b>voorzijde: direct print vanaf USB stick</b><br><b>achterzijde: voor NFC kaartlezer</b>  | <b>voorzijde: direct print vanaf USB stick</b><br><b>achterzijde: voor NFC kaartlezer</b>  |
| Display  | 1 regel LCD met 16 tekens. 2 LED's.   | 1 regel LCD met 16 tekens. 2 LED's.   | 1 regel LCD met 16 tekens. 2 LED's.   | <b>2 regels LCD met 16 tekens. 3 LED's.</b>  | <b>6,8 cm LCD kleuren touchscreen</b>  | 6,8 cm LCD kleuren touchscreen   | 6,8 cm LCD kleuren touchscreen   |
| Printertaal (emulatie)   | GDI   | GDI   | <b>PCL®6 / BR-Script3 (Postscript®3)</b>  | PCL®6 / BR-Script3 (Postscript®3)  | PCL®6 / BR-Script3 (Postscript®3)  | PCL®6 / BR-Script3 (Postscript®3)  | PCL®6 / BR-Script3 (Postscript®3)  |
| Ondersteunde besturingssystemen <sup>4</sup>                   | Windows, Macintosh, Linux   | Windows, Macintosh, Linux   | Windows, Macintosh, Linux   | Windows, Macintosh, Linux  | Windows, Macintosh, Linux  | Windows, Macintosh, Linux  | Windows, Macintosh, Linux  |
| <b>Papier</b>  |   |   |   |  |  |  |  |
| Papierladen (standaard)  | 1x 250 vel papierlade   | 1x 250 vel papierlade   | 1x 250 vel papierlade   | 1x 250 vel papierlade  | 1x 250 vel papierlade  | 1x 250 vel   | 1x 250 vel<br><b>1x 500 vel</b>  |
| Optionele papierlade(n)  | -   | -   | -   | <b>Max 3x 250 vel (LT-330CL)</b>   | max. 3x 250 vel (LT-330CL)<br><b>max. 2x 500 vel (LT-340CL)</b><br><b>1x 250 vel en 1x 500 vel (LT-330/340CL)</b>  | 3x 250 vel (LT-330CL)<br>2x 500 vel (LT-340CL)<br>1x 250 vel 1x 500 vel  | 1x 250 vel 1x 500 vel  |
| Optionele papierunit   | -   | -   | -   | -  | <b>4x 520 vel (TT-4000)</b>  | 4x 520 vel (TT-4000)   | -  |
| Handmatige / universele papierinvoer                           | 1 vel   | 1 vel   | 1 vel   | <b>50 vel</b>  | 50 vel   | 50 vel   | 50 vel   |
| Papier uitvoer   | 100 vel / 1 vel rechtdoorvoerpad  | 100 vel / 1 vel rechtdoorvoerpad  | 100 vel / 1 vel rechtdoorvoerpad  | 150 vel / 1 vel rechtdoorvoerpad   | 150 vel / 1 vel rechtdoorvoerpad   | 150 vel / 1 vel rechtdoorvoerpad   | 150 vel / 1 vel rechtdoorvoerpad   |
| <b>Mobiele en webtoepassingen</b>                              |   |   |   |  |  |  |  |
| Mobiele verbindingen<br>Web- en cloudverbindingen <sup>4</sup> | iPrint&Scan app <sup>2</sup> , Apple Airprint,<br>Google Cloud print™                                 | iPrint&Scan app <sup>2</sup> , Apple Airprint,<br>Google Cloud print™                                 | iPrint&Scan app <sup>2</sup> , Apple Airprint,<br>Google Cloud print™                                 | iPrint&Scan app <sup>2</sup> , Apple Airprint,<br>Mopria, Android Print Service Plugin,<br>Google Cloud print™ | iPrint&Scan app <sup>2</sup> , Apple Airprint,<br>Mopria, Dropbox, Android Print Service<br>Plugin, Google Cloud print™,<br>OneNote, Evernote,<br>Box, Google Drive™, OneDrive | iPrint&Scan app <sup>2</sup> , Apple Airprint,<br>Dropbox, Android Print Service<br>Plugin, Google Cloud print™,<br>OneNote, Evernote,<br>Box, Google Drive™, OneDrive | iPrint&Scan app <sup>2</sup> , Apple Airprint,<br>Dropbox, Android Print Service<br>Plugin, Google Cloud print™,<br>OneNote, Evernote,<br>Box, Google Drive™, OneDrive |
| <b>Capaciteit per maand</b>                                    |   |   |   |  |  |  |  |
| Aanbevolen aantal afdrucken per maand                          | 300 - 1500 pagina's   | 300 - 1500 pagina's   | 300 - 1500 pagina's   | <b>3000 pagina's</b>   | <b>4000 pagina's</b>   | <b>6000 pagina's</b>   | <b>6000 pagina's</b>   |
| Maximaal aantal afdrucken per maand                            | 30.000 pagina's   | 30.000 pagina's   | 30.000 pagina's   | <b>40.000 pagina's</b>   | <b>60.000 pagina's</b>   | <b>80.000 pagina's</b>   | <b>80.000 pagina's</b>   |
| <b>Verbruiksartikelen</b>                                      |   |   |   |  |  |  |  |
| Meegeleverde toners  | circa 1.000 pagina's <sup>1</sup>   | circa 1.000 pagina's <sup>1</sup>   | circa 1.000 pagina's <sup>1</sup>   | <b>zwart: circa 3.000 pagina's<sup>1</sup></b><br><b>kleur: circa 1.800 pagina's<sup>1</sup></b>               | zwart: circa 3.000 pagina's <sup>1</sup><br>kleur: circa 1.800 pagina's <sup>1</sup>   | <b>zwart: circa 6.500 pagina's<sup>1</sup></b><br><b>kleur: circa 6.500 pagina's<sup>1</sup></b>   | <b>zwart: circa 6.500 pagina's<sup>1</sup></b><br><b>kleur: circa 6.500 pagina's<sup>1</sup></b>   |
| Standaard toners   | zwart: TN-241 BK (2.500 pagina's <sup>1</sup> )<br>kleur: TN-241 C/M/Y (1.400 pagina's <sup>1</sup> ) | zwart: TN-241 BK (2.500 pagina's <sup>1</sup> )<br>kleur: TN-241 C/M/Y (1.400 pagina's <sup>1</sup> ) | zwart: TN-241 BK (2.500 pagina's <sup>1</sup> )<br>kleur: TN-241 C/M/Y (1.400 pagina's <sup>1</sup> ) | <b>zwart: TN-421BK (3.000 pagina's<sup>1</sup>)</b><br><b>kleur: TN-421C/M/Y (1.800 pagina's<sup>1</sup>)</b>  | zwart: TN-421BK (3.000 pagina's <sup>1</sup> )<br>kleur: TN-421C/M/Y (1.800 pagina's <sup>1</sup> )  | -  | -  |
| Hoge capaciteit toners   | kleur: TN-245 C/M/Y (2.200 pagina's <sup>1</sup> )  | kleur: TN-245 C/M/Y (2.200 pagina's <sup>1</sup> )  | kleur: TN-245 C/M/Y (2.200 pagina's <sup>1</sup> )  | <b>zwart: TN-423BK (6.500 pagina's<sup>1</sup>)</b><br><b>kleur: TN-423C/M/Y (4.000 pagina's<sup>1</sup>)</b>  | zwart: TN-423BK (6.500 pagina's <sup>1</sup> )<br>kleur: TN-423C/M/Y (4.000 pagina's <sup>1</sup> )  | -  | -  |
| Super hoge capaciteit toners                                   | -   | -   | -   | -  | <b>zwart: TN-426BK (9.000 pagina's<sup>1</sup>)</b><br><b>kleur: TN-426C/M/Y (6.500 pagina's<sup>1</sup>)</b>  | -  | -  |
| Ultra hoge capaciteit toners                                   | -   | -   | -   | -  | -  | -  | <b>zwart: TN-910BK (9.000 pagina's<sup>1</sup>)</b><br><b>kleur: TN-910C/M/Y (9.000 pagina's<sup>1</sup>)</b>  |
| Drum   | DR-241CL (circa 15.000 pagina's)  | DR-241CL (circa 15.000 pagina's)  | DR-241CL (circa 15.000 pagina's)  | <b>DR-421CL (circa 30.000-50.000 pagina's)</b>   | <b>DR-421CL (circa 30.000-50.000 pagina's)</b>   | <b>DR-421CL (circa 30.000-50.000 pagina's)</b>   | <b>DR-421CL (circa 30.000-50.000 pagina's)</b>   |
| Website  | <a href="#">HL-3140CW</a>   | <a href="#">HL-3150CDW</a>  | <a href="#">HL-3170CDW</a>  | <a href="#">HL-L8250CDN</a>  | <a href="#">HL-L8350CDW</a>  | <a href="#">HL-L9310CDW</a>  | <a href="#">HL-L9310CDWT</a>   |

<sup>1</sup> Berekend in overeenkomst met ISO/IEC 19752 <sup>2</sup> Kijk voor de meest recente ondersteuning op [www.brother.nl/printsan](http://www.brother.nl/printsan) <sup>3</sup> Kijk voor de meest recente ondersteuning op [www.brother.nl/connect](http://www.brother.nl/connect) <sup>4</sup> Kijk voor de meest recente ondersteuning op [www.brother.nl/bsc](http://www.brother.nl/bsc)